

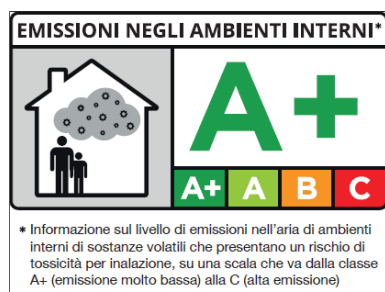
TIEPOLO OPACO

Charakteristika

TIEPOLO OPACO je interiérový emulzní nátěr na vápenné bázi, s hladkým matným efektem. Je charakteristický schopností dokonale se svázat s podkladem a zajistit jeho paropropustnost. Díky vysoké zásaditosti TIEPOLO OPACO zabraňuje tvorbě plísní a bakteriálních kolonií.

Výrobek vytváří povrchy v matných odstínech typických pro historické dekory vytvořené vápennými materiály. TIEPOLO OPACO je nehořlavý, ekologický, šetrný k životnímu prostředí.

Výrobek s certifikátem A+ dle klasifikace emisí (Decree of the Official French Gazette / Vyhláška Úředního věstníku Francie z 19.4.2011). Je zcela bez formaldehydu.



Použití

Interiérové stěny.

Příprava povrchu

Povrch musí být zcela suchý a vyzrálý. Nové omítky musí být vyzrálé nejméně 30 dní tak, aby dovolily kompletní vyzrání materiálu. Očistíme povrch, na který budeme materiál nanášet, odstraníme odlupující se části z povrchu. V případě rekonstrukcí musíme odstranit případné zdroje vlhkosti a stěny nechat vyschnout.

Pro dosažení optimálních výsledků doporučujeme přímou aplikaci výrobku na vápennou omítku nebo vápenný nátěr na podkladu, který jsme důkladně omyli a zbavili prachu a nečistot (kartáčováním).

Pouze pokud je to nezbytně nutné, můžete použít výrobek CONSOLIDANTE CALCE pro zpevnění nesoudržného či velmi nasáklého povrchu.

V interiéru lze aplikovat výrobek na již natírané zdi, pokud je podklad soudržný a savý. Málo savé podklady je nutné přebrousit, aby byly porézní a zlepšily přilnavost. Pokud to nestačí, vystěrkujte stěnu výrobkem RASATURA ALLA CALCE.

Aplikační metoda

TIEPOLO OPACO efekt: aplikujeme štětcem. První nátěr zředit 20-25% pitnou vodou. Po 4 hodinách aplikujeme druhý nátěr, který zředíme 25-30 % pitnou vodou.

TIEPOLO AFFRESCO efekt: nanese výrobek TIEPOLO GESSATO v silnější vrstvě, pro zjemnění okamžitě projedeme povrch plochou hladítka a vytáhneme „stříšky“. Jakmile začnou stříšky schnout, vytváříme kartáčem Millerighe nepřilíhlé hluboké rýhy a pak povrch plochou hladítka vyrovnáváme a vyhlazujeme. Po uschnutí povrch lehce zvlhčíme sprejem a aplikujeme barevný nátěr TIEPLO OPACO, zředěný 15% pitnou vodou. Nátěr TIEPOLO OPACO vymýváme syntetickou houbou, vyhýbáme se vytváření viditelných tahů.

TIEPOLO MATERICO efekt: nanese vrstvu TIEPOLO GESSATO zředěného 5% vody pomocí štětce kříživými tahy. Necháme uschnout a poté aplikujeme stejným způsobem druhou vrstvu výrobku. Když začne výrobek schnout-zavadat, povrch zlehka vyrovnáme plochou nerezového hladítka, kterým vyhlazujeme určitá místa, dokud produkt neztmavne. Necháme zcela uschnout a poté aplikujeme nátěr barevného výrobku TIEPOLO OPACO zředěného 100% vody, pomocí štětce a syntetické houby, abychom rozmyli tahy po štětci.

TIEPOLO OPACO

Technické údaje pro aplikaci

Ředění:	TIEPOLO OPACO efekt: 20-30% pitné vody
Vydatnost:	
TIEPOLO OPACO efekt:	5 - 8 m ² /l ve dvou nátěrech, v závislosti na podkladu
TIEPOLO MATERICO efekt:	TIEPOLO GESSATO 1,4 kg / m ² , TIEPOLO OPACO 10 m ² /l
TIEPOLO AFFRESCO efekt:	TIEPOLO GESSATO 1,3 kg / m ² , TIEPOLO OPACO 7 m ² /l
Aplikační nářadí:	štetec, nerezová špachtle, kartáč Millerighe, syntetická houba
Fixační prostředek:	CONSOLIDANTE CALCE Oikos
Aplikační teplota:	+5°C - +36°C (při relativní vlhkosti nepřevyšující 80%)
Doba schnutí na dotek:	1,5 h (při teplotě 20°C a relativní vlhkosti nepřevyšující 75%)
Celková doba schnutí:	24 hodin (při teplotě 20°C a relativní vlhkosti nepřevyšující 75%)
Čištění nářadí:	vodou

Technické údaje výrobku

Složení:	vápenná mazanina, plniva, dioxid titanu, anorganické pigmenty na bázi oxidu železa a barevných zemin
Specifická hmotnost:	1,5 kg/l +/- 3% (bílá)
pH:	12,5 – 13,5
Teplota skladování:	+2°C - +36°C. Chraňte před mrazem.
Reakce na oheň:	negativní, pokud je nanesen na nehořlavý podklad vodouředitelný materiál o síle vrstvy za sucha nižší než 0,6mm
Paropropustnost Sd:	0,043 m (max. povolený limit 2m, DIN 52 615)
Emisní limity pro těkavé organické sloučeniny (VOC) dle nařízení 2004/42/CE:	třída A/a; VOC: 26 g/l (limit fáze II od 1.1.2010: 30 g/l)
Klasifikace emisí:	A+ dle klasifikace emisí (Decree of the Official French Gazzette z 19.4.2011)
Barva:	Tiepolo kolekce
Balení:	1 - 4 - 12 litrů

Upozornění:

Vápno je přírodní produkt se specifickými vlastnostmi, estetický efekt a stabilita jsou ovlivňovány okolním prostředím a vlastnostmi podkladu.

Bezpečnostní informace

Výrobek neobsahuje těžké kovy jako olovo a chrom. Neobsahuje toxická rozpouštědla, aromáty nebo chloridy. Nehrozí žádné riziko nebezpečné polymerizace. Výrobek dle Nařízení (ES) 1272/2008 o klasifikaci a označování látek a směsí (CLP) a následných změn a dodatků nese označení nebezpečný. Další informace naleznete v bezpečnostním listu. Pro skladování, manipulaci a transport výrobku není zapotřebí žádných speciálních opatření; nádoby, zbytky, eventuálně rozlitý materiál zachycený pomocí inertních absorpčních materiálů jako je písek, zemina apod., musí být likvidovány dle národních nebo regionálních předpisů. Přeprava musí být prováděna dle mezinárodních dohod.

Společnost OIKOS Spa garantuje správnost informací uvedených v technickém listu, které byly získány na základě technických a odborných znalostí. Oikos nenesे žádnou odpovědnost za výsledky dosažené nesprávným použitím výrobku, protože není možné, aby Oikos prověřil nebo kontroloval použitou aplikační metodu. Proto doporučujeme, abyste pečlivě zvážili, pro jaké použití je výrobek určen a zda je vhodný pro konkrétní případ zamýšleného použití.

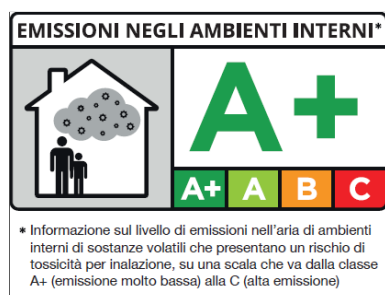
TIEPOLO GESSATO

Charakteristika

TIEPOLO GESSATO je interiérová dekorativní povrchová úprava na vápenné bázi, s vysokou paropropustností. Umožňuje rychle a snadno vytvářet originální dekorace inspirované klasickými mramorovými efekty.

Výrobek se mimo jiné vyznačuje schopností dokonale se svázat s podkladem a současně zajistit jeho paropropustnost. Díky vysoké zásaditosti zabraňuje tvorbě plísní a bakteriálních kolonií.

Výrobek s certifikátem A+ dle klasifikace emisí (Decree of the Official French Gazette / Vyhláška Úředního věstníku Francie z 19.4.2011). Je zcela bez formaldehydu.



Použití

Interiérové stěny.

Příprava povrchu

Povrch musí být zcela suchý a vyzrálý. Nové omítky musí být vyzrálé nejméně 30 dní tak, aby dovolily kompletní vyzrání materiálu. Očistíme povrch, na který budeme materiál nanášet, odstraníme odlupující se části z povrchu. V případě rekonstrukcí musíme odstranit případné zdroje vlhkosti a stěny nechat vyschnout.

Pro dosažení optimálních výsledků doporučujeme přímou aplikaci výrobku na vápennou omítku nebo vápenný nátěr na podkladu, který jsme důkladně omyli a zbavili prachu a nečistot (kartáčováním).

Pouze pokud je to nezbytně nutné, můžete použít produkt CONSOLIDANTE CALCE pro zpevnění nesoudržného či velmi nasáklého povrchu.

Málo savé nebo velmi hladké podklady je nutné přebrousit, aby byly porézní a zlepšily přilnavost, pokud je třeba, aplikujte penetraci IL PRIMER Oikos.

Aplikační metoda

TIEPOLO GESSATO efekt: aplikace musí být provedena ve dvou vrstvách, s časovým odstupem 7-8 hodin mezi vrstvami. Aplikujeme nerezovým hladítkem a stěnu zcela vyhladíme.

TIEPOLO AFFRESCO efekt: nanese výrobek TIEPOLO GESSATO v silnější vrstvě, pro zjemnění okamžitě projedeme povrch plochou hladítkem a vytáhneme „stříšky“. Jakmile začnou stříšky schnout, vytváříme kartáčem Millerighe nepříliš hluboké rýhy a pak povrch plochou hladítkem vyrovnáváme a vyhlazujeme. Po vyschnutí povrch lehce zvlhčíme sprejem a aplikujeme barevný nátěr TIEPLO OPACO, zředěný 15% pitnou vodou. Nátěr TIEPOLO OPACO vymýváme syntetickou houbou, vyhýbáme se vytváření viditelných tahů.

TIEPOLO MATERICO efekt: nanese vrstvu TIEPOLO GESSATO zředěného 5% vody kříživými tahy štětcem. Necháme uschnout a poté aplikujeme stejným způsobem druhou vrstvu výrobku. Když začne výrobek schnout-zavadat, povrch zlehka vyrovnáme plochou nerezového hladítkem, kterým vyhlazujeme určitá místa, dokud produkt neztmavne. Necháme zcela uschnout a poté aplikujeme nátěr barevného výrobku TIEPOLO OPACO zředěného 100% vody, pomocí štětce a syntetické houby, abychom rozmyli tahy po štětcu.

TIEPOLO GESSATO

Technické údaje pro aplikaci

Ředění:	připraveno k použití
Vydatnost:	
TIEPOLO GESSATO efekt:	1 – 1,5 kg/m ² ve dvou vrstvách, v závislosti na podkladu a zvoleném efektu
TIEPOLO MATERICO efekt:	TIEPOLO GESSATO 1,4 kg / m ² , TIEPOLO OPACO 10 m ² /l
TIEPOLO AFFRESCO efekt:	TIEPOLO GESSATO 1,3 kg / m ² , TIEPOLO OPACO 7 m ² /l
Aplikační nářadí:	nerozovné hladítko Oikos
Fixační prostředek:	CONSOLIDANTE CALCE Oikos
Penetrace:	IL PRIMER Oikos
Aplikační teplota:	+5°C - +36°C (při relativní vlhkosti nepřevyšující 80%)
Doba schnutí na dotek:	2,5 h (při teplotě 20°C a relativní vlhkosti nepřevyšující 75%)
Celková doba schnutí:	24 hodin (při teplotě 20°C a relativní vlhkosti nepřevyšující 75%)
Čištění nářadí:	vodou

Technické údaje výrobku

Složení:	vápenná mazanina, mramorová zrna vybrané velikosti, plniva, dioxid titanu, anorganické pigmenty na bázi oxidu železa a barevných zemin
Specifická hmotnost:	1,5 kg/l +/- 3%
pH:	12,5 – 13,5
Teplota skladování:	+2°C - +36°C. Chraňte před mrazem.
Absorpce vody:	třída W2 (střední) w = 0,42kg/(m ² h 0.5) (EN 1062-3:2001)
Paropropustnost:	třída V1 (vysoká) Sd = 0,08 m (EN ISO 7783-2:2001)
Přílnavost:	fh = 0,7 MPa (min. fh > 0,3 MPa) (EN 1542:2000)
Odolnost:	fh = 0,7 MPa (min. fh > 0,3 MPa) (EN 13687-3:2003)
Tepelná vodivost:	λ10,dry= 1,28 W/mK (P=90%) (EN 1745:2005)
Reakce na oheň:	Euroclass A2-s1,d0 (EN 13501:2019)
Emisní limity pro těkavé organické sloučeniny (VOC) dle nařízení 2004/42/CE:	třída A/a; VOC: 14 g/l (limit fáze II od 1.1.2010: 30 g/l)
Klasifikace emisí:	A+ dle klasifikace emisí (Decree of the Official French Gazzette z 19.4.2011)
Barva:	Tiepolo kolekce
Balení:	1 kg - 5 kg - 15 kg

Bezpečnostní informace

Výrobek neobsahuje těžké kovy jako olovo a chrom. Neobsahuje toxická rozpouštědla, aromáty nebo chloridy. Nehrozí žádné riziko nebezpečné polymerizace. Výrobek dle Nařízení (ES) 1272/2008 o klasifikaci a označování látek a směsí (CLP) a následných změn a dodatků nese označení nebezpečný. Další informace naleznete v bezpečnostním listu. Pro skladování, manipulaci a transport výrobku není zapotřebí žádných speciálních opatření; nádoby, zbytky, eventuálně rozlitý materiál zachycený pomocí inertních absorpčních materiálů jako je písek, zemina apod., musí být likvidovány dle národních nebo regionálních předpisů. Přeprava musí být prováděna dle mezinárodních dohod.

Společnost OIKOS Spa garantuje správnost informací uvedených v technickém listu, které byly získány na základě technických a odborných znalostí. Oikos nenesе žádnou odpovědnost za výsledky dosažené nesprávným použitím výrobku, protože není možné, aby Oikos prověřil nebo kontroloval použitou aplikační metodu. Proto doporučujeme, abyste pečlivě zvážili, pro jaké použití je výrobek určen a zda je vhodný pro konkrétní případ zamýšleného použití.

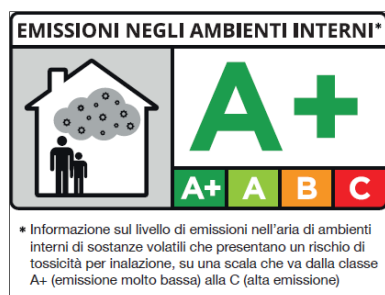
TIEPOLO SATINATO

Charakteristika

TIEPOLO SATINATO je akrylátový omyvatelný nátěr s odolností emailu, s jemným saténovým vzhledem, autodilatační, s vysokou odolností proti otěru. Ekologicky šetrný výrobek díky svému speciálnímu složení zajišťuje vysokou krycí schopnost při malé síle vrstvy, vysokou vydatnost, odolnost proti znečištění, odolnost vůči alkalickým látkám (roztoky amoniaku a sodíku), vůči chemickým čisticím prostředkům a prostředkům na bázi alkoholu. Snadno se čistí, je ideální pro veřejné prostory jako jsou školy, nemocnice, kanceláře apod.

TIEPOLO SATINATO je výrobek vysoké kvality, s atestem pro použití do potravinářských prostorů (norma UNI 11021: 2002 „Nátěry a malířské systémy pro potravinářské prostory“).

Výrobek s certifikátem A+ dle klasifikace emisí (Decree of the Official French Gazette / Vyhláška Úředního věstníku Francie z 19.4.2011). Je zcela bez formaldehydu.



Použití

Interiérové stěny vystavené vysoké zátěži a znečištění.

Příprava povrchu

Očistíme povrch, odstraníme nesoudržné nátěry. Provedeme vyspravení povrchu. Nové stěny musí být řádně vyzrálé a suché, zbavené případného prachu a nečistot. Pro zpevnění a sjednocení savosti povrchu aplikujeme penetraci CRILUX nebo NEOFIX Oikos. Počkáme nejméně 6 hodin, dokud není povrch zcela suchý. Za účelem zvýšení kryvosti můžeme použít penetraci IL PIGMENTATO Oikos. V případě, že dekorace vyžaduje dokonale hladký povrch, podklad nejprve vystěrkujeme výrobkem STUCCO IN PASTA PER RASATURA Oikos.

Aplikační metoda

Aplikujeme dvě vrstvy výrobku TIEPOLO SATINATO ředěného 20-25 % pitnou vodou. Mezi vrstvami vyčkáme 4-6 hodin. TIEPOLO SATINATO lze aplikovat válečkem, štětcem nebo stříkací pistolí.

Technické údaje pro aplikaci

Ředění:	20 - 25% pitné vody
Vydatnost:	9 - 11 m ² /l ve dvou vrstvách
Aplikační nářadí:	váleček s krátkým vlasem, štětka, stříkací pistole (tryska 1,7mm)
Penetrace:	CRILUX, NEOFIX, IL PIGMENTATO Oikos
Aplikační teplota:	+5°C - +36°C (při relativní vlhkosti nepřevyšující 80%)
Doba schnutí na dotek:	1 až 1,5 h (při teplotě 20°C a relativní vlhkosti nepřevyšující 75%)
Celková doba schnutí:	4 dny (při teplotě 20°C a relativní vlhkosti nepřevyšující 75%)
Čištění nářadí:	vodou

Technické údaje výrobku

Složení: akrylátové pryskyřice ve vodní disperzi, organické a anorganické pigmenty a přísady usnadňující aplikaci a tvorbu filmu

TIEPOLO SATINATO

Specifická hmotnost:	1,37 kg/l +/- 3% (bílá)
pH:	8 - 9,5
Viskozita:	10.000 - 20.000 CPS Brookfield (RVT 20 ot./min. při 25°C)
Teplota skladování:	+2°C - +36°C. Chraňte před mrazem.
Reakce na oheň:	negativní, pokud je nanesen na nehořlavý podklad vodouředitelný materiál o síle vrstvy za sucha nižší než 0,6mm
Paropropustnost Sd:	0,04 m (UNJ EN ISO 7783-2:2001)
Omyvatelnost:	třída 1 (UNI EN ISO 11998:2006)
Emisní limity pro těkavé organické sloučeniny (VOC) dle nařízení 2004/42/CE:	třída A/a; VOC: 28 g/l (limit fáze II od 1.1.2010: 30 g/l)
Klasifikace emisí:	A+ dle klasifikace emisí (Decree of the Official French Gazette z 19.4.2011)
Barva:	TIEPOLO kolekce
Balení:	1 - 4 - 12 litrů

Bezpečnostní informace

Výrobek neobsahuje těžké kovy jako olovo a chrom. Neobsahuje toxická rozpouštědla, aromáty nebo chloridy. Nehrozí žádné riziko nebezpečné polymerizace. Výrobek je považován za látku, která není nebezpečná, pokud je použita technicky správným způsobem. Doporučená je běžná opatrnost pro manipulaci s vodou ředitelnými barvami. Pro skladování, manipulaci a transport výrobku není zapotřebí žádných speciálních opatření; nádoby, zbytky, eventuelně rozlitý materiál zachycený pomocí inertních absorpčních materiálů jako je písek, zemina apod., musí být likvidovány dle národních nebo regionálních předpisů. Přeprava musí být prováděna dle mezinárodních dohod.

Společnost OIKOS Spa garantuje správnost informací uvedených v technickém listu, které byly získány na základě technických a odborných znalostí. Oikos nenesе žádnou odpovědnost za výsledky dosažené nesprávným použitím výrobku, protože není možné, aby Oikos prověřil nebo kontroloval použitou aplikační metodu. Proto doporučujeme, abyste pečlivě zvážili, pro jaké použití je výrobek určen a zda je vhodný pro konkrétní případ zamýšleného použití.